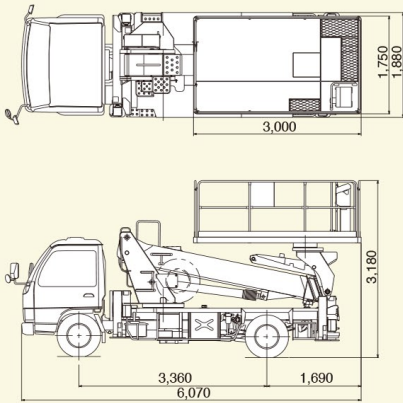
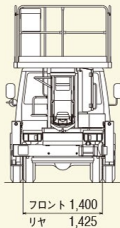


AT-120SR

外観図

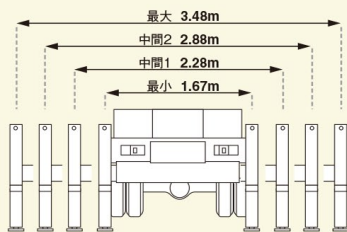


単位 (mm)

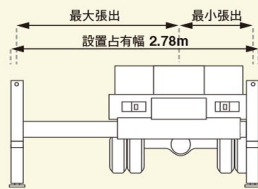


※架装車により異なります。

アウトリガ

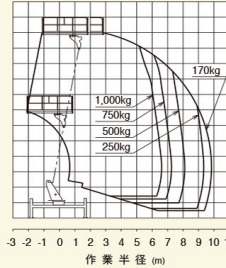


1車線規制での作業例

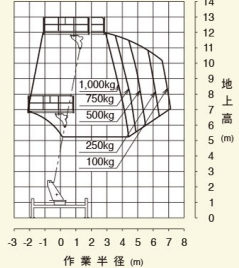


作業範囲図

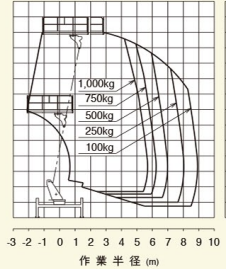
アウトリガ最大張出(後方・側方)



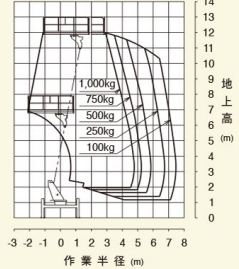
アウトリガ最大張出(前方)



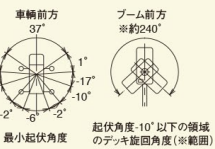
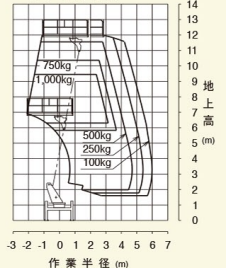
アウトリガ中間2張出



アウトリガ中間1張出



アウトリガ最小張出



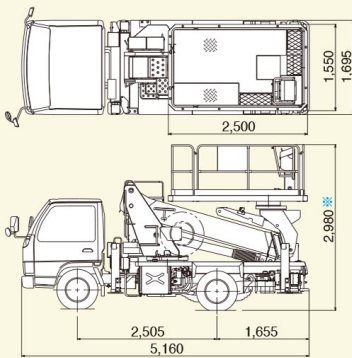
注意

- 作業範囲は水平堅土に於けるものでブームのたわみは含んでおりません。
- 本機は、キャブやアウトリガ等とブーム、デッキとの干渉を避けるため、ブーム旋回位置により最小起伏角度が異なります。

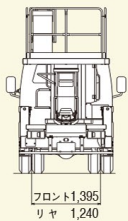
※起伏角度-10°以下の領域ではデッキ旋回角度の制限があります。

AT-100SR

外観図



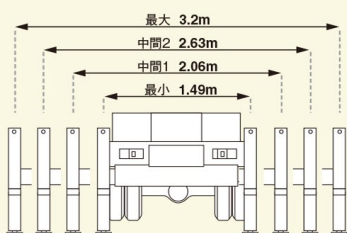
単位 (mm)



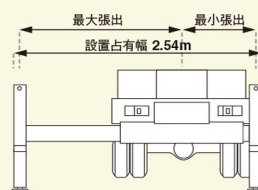
※架装車により異なります。

※デッキ手すり分割仕様(オプション)の場合
全高: 2,530mm(デッキ格納時)

アウトリガ

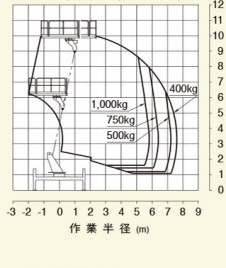


1車線規制での作業例

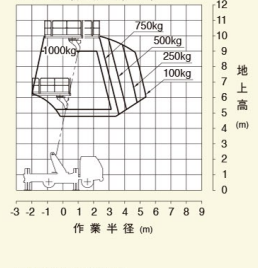


作業範囲図

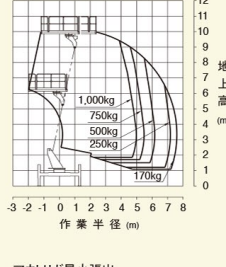
アウトリガ最大張出(後方・側方)



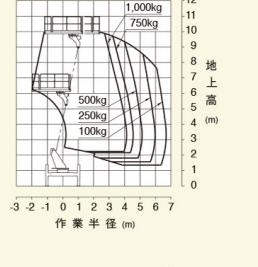
アウトリガ最大張出(前方)



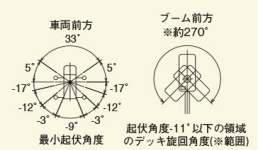
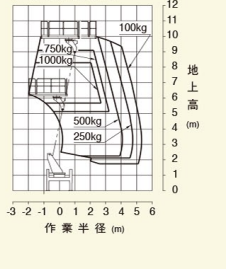
アウトリガ中間2張出



アウトリガ中間1張出



アウトリガ最小張出



注意

- 作業範囲は水平堅土に於けるものでブームのたわみは含んでおりません。
- 本機は、キャブやアウトリガ等とブーム、デッキとの干渉を避けるため、ブーム旋回位置により最小起伏角度が異なります。

※起伏角度-11°以下の領域ではデッキ旋回角度の制限があります。