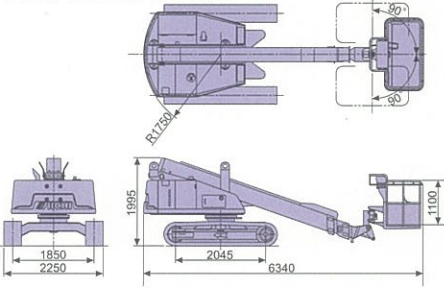
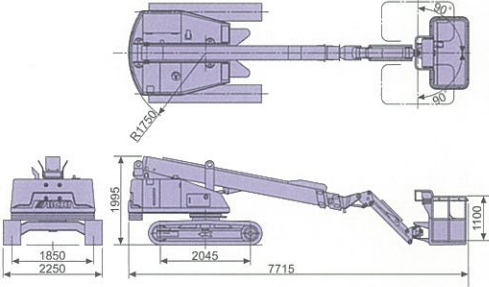


車両寸法図

■SR-12B Sグレード

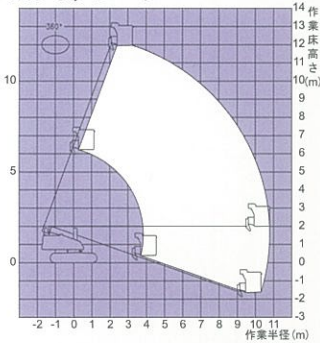


■SR-12B Jグレード

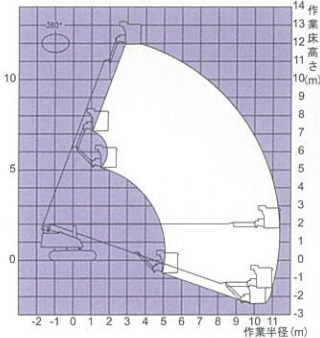


作業範囲図

■SR-12B Sグレード



■SR-12B Jグレード



注1. 作業範囲図はボームのたわみは考慮されていません。
 注2. 作業範囲は360°全周同一です。
 注3. 作業範囲は水平堅土上におけるものです。

主要諸元

●型式・名称		
型式	SR-12B	
グレード	S	J
名称	クローラ式高所作業車	
●バスケット		
最大積載荷重 (搭乗人員)	250kg (2名)	
最大地上高	12.1m	
最大作業半径	10.7m	11.3m
内側寸法 (幅×奥行×高さ)	0.75m × 1.50m × 1.00m	
首振角度	左90° ~ 右90°	
●ブーム		
形式	直伸三段同時伸縮	直伸三段同時伸縮 +先端屈折アーム
ブーム長さ	4.80m ~ 10.91m	4.80m ~ 9.92m
伸縮ストローク /伸縮速度	6.11m/25s(伸・縮)	5.12m/22s(伸・縮)
起伏角度	-19° ~ 70°	
起伏速度	-19° ~ 70° /35s(上・下)	
●屈折アーム [Jグレードのみ]		
アーム長さ	—	1.22m
アーム起伏角度	—	-45° ~ 71°
アーム起伏速度	—	-45° ~ 71° /20s(上) -45° ~ 71° /15s(下)
●旋回装置		
旋回角度	360° (全旋回)	
旋回速度	0.75rpm	
●走行装置		
走行速度	0 ~ 1.5km/h(ブーム全縮・起伏0°以下時)	
●安全装置		
油圧系安全装置、走行警報装置、車体傾斜角警報装置、走行速度警報装置、走行規制装置(Jグレードのみ)、作動停止装置、セーフティスイッチ、フットスイッチ、自己故障診断装置、旋回ロック装置、手摺ガード、レバーガード、非常用ポンプ、燃料残量警報装置、エンジン水温・油圧警報装置		
●標準付属品		
取扱説明書入れ		
●特別仕様		
作業灯、100V電源コンセント(アース付)、シリンダブーツ、ゴムパッドシュー、下部走行リモコン		
●車両諸元		
車両寸法	全長	6,340mm
	全幅	2,250mm
	全高	1,995mm
旋回台回転半径	1,750mm	
接地圧(最大)	71kPa(0.72kg/cm ²)	77kPa(0.79kg/cm ²)
重量	7,410kg	8,170kg

株式会社 アイチ コーポレーション

<http://www.aichi-corp.co.jp>

北日本支店	宮城県仙台市宮城野区日の出町3-4-8	〒983-0035 ☎022(236)0421(代)
北日本支店北海道	北海道札幌市西区発寒十四条4-2-70	〒063-0834 ☎011(665)1301(代)
東京支店	埼玉県さいたま市中央区上峰1-15-4	〒338-0014 ☎048(852)1104(代)
名古屋支店	愛知県名古屋市長区大高町丸の内70-1	〒459-8001 ☎052(621)5112(代)
名古屋支店北陸	富山県富山市西二俣354	〒930-0177 ☎076(434)2181(代)
大阪支店	大阪府大阪市淀川区田川3-9-56	〒532-0027 ☎06(6307)4567(代)
中四国支店	広島県東広島市八本松町原10852-57	〒739-0151 ☎082(429)2011(代)
中四国支店四国	香川県高松市国分寺町国分59-7	〒769-0102 ☎087(874)0808(代)
九州支店	福岡県粕屋郡志免町南里2-26-1	〒811-2207 ☎092(935)5353(代)
サテライト沖縄	沖縄県那覇市安謝2-22-27 天てらす101号	〒900-0003 ☎098(867)7337(代)
東京事務所	東京都台東区上野7-6-11 第一下谷ビル5F	〒110-0005 ☎03(3847)2411(代)
本社	埼玉県上尾市領家1152	〒362-8550 ☎048(781)1111(代)

安全に関するご注意



- 高所作業車の運転(高所作業)は、以下の資格が必要ですが、高所作業車のための「特別教育修了者」、または「技能講習修了者」。
- 作業床の最大高さが10m以上のものは、高所作業車運転のための「技能講習修了者」。
- 風速10m/s以上の場合や、大雨、大雪等の悪天候での2m以上の高所での作業は中止してください。
- ご使用前に「取扱説明書」をよくお読みのうえ正しくお使い下さい。

※改良のため、本製品の仕様および外観、構造の一部を予告なく変更することがあります。
 ※本カタログの車両塗装色は撮影用のもので、実際の商品の塗装色とは異なる場合があります。