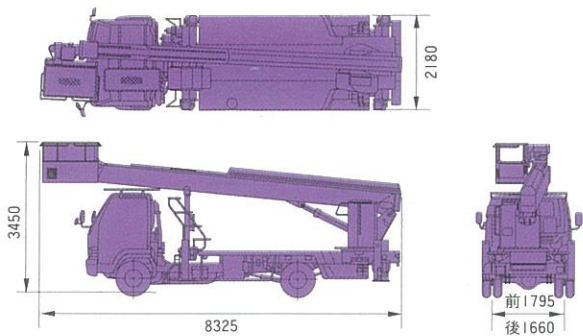


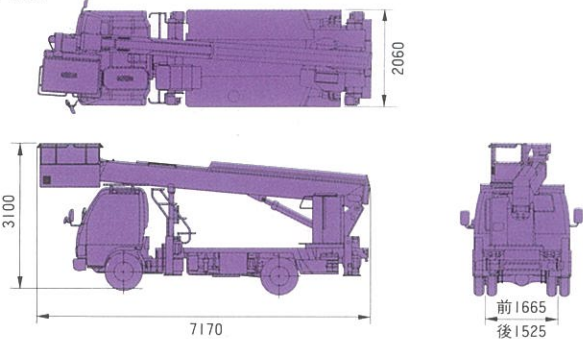
### 車両寸法図

※寸法は架装シャシーにより異なります。

#### SK-260



#### SK-210



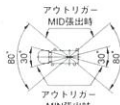
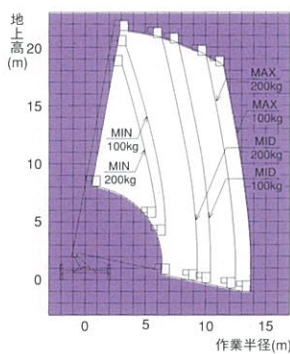
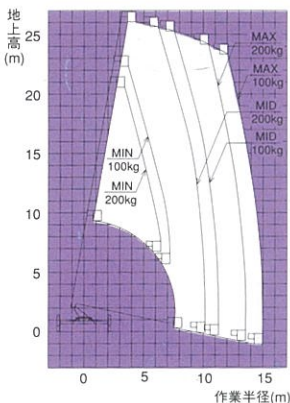
### 作業範囲図

#### SK-260

アウトリガー張幅  
MIN 1990~3115  
MID 3115~4200  
MAX 4200~4240

#### SK-210

アウトリガー張幅  
MIN 1800~2870  
MID 2870~3900  
MAX 3900~3940



- 注1 左図前後方向における作業範囲は、アウトリガーMAXと同じです。
- 注2 風速10m/sec以上では使用しないでください。転倒の恐れがあります。
- 注3 上の作業範囲はブームのたわみは考慮されていません。

主要諸元	SK-260	SK-210
<b>●架装型式・名称</b>		
型式	SK-260型	SK-210型
名称	高所作業車	高所作業車
<b>●バスケット</b>		
最大積載荷重	kg 200(又は2名)	200(又は2名)
最大地上高	m 25.8	21.2
最大作業半径	m 14.9(100kg 積載時)	13.7(100kg 積載時)
内側寸法(幅×奥行×高さ)	m 1.2×0.7×0.9	1.2×0.7×0.9
首振角度	度 左90~右90	左90~右90
<b>●ブーム</b>		
型式	4段同時伸縮方式	4段同時伸縮方式
ブーム長さ	m 7.81~24.67	6.61~20.17
伸縮ストローク	m 16.86	13.56
起伏角度	度 -12~80	-12~80
起伏速度	sec/str 50(上・下)(ポンプ800 r.p.m.)	45(上・下)(ポンプ750 r.p.m.)
伸縮速度	sec/str 55(伸・縮)(ポンプ800 r.p.m.)	45(伸・縮)(ポンプ750 r.p.m.)
<b>●旋回装置</b>		
旋回角度	度 360(全旋回)	360(全旋回)
旋回速度	r.p.m 1(ポンプ800 r.p.m.)	1(ポンプ750 r.p.m.)
<b>●アウトリガー</b>		
張幅	mm 1,990~4,240	1,800~3,940
アウトリガーストローク	mm 1,125	1,070
ジャッキストローク	mm 490	490
<b>●安全装置</b>		
	油圧系安全装置(油圧安全弁) ジャッキ伸縮安全装置 ブーム起伏安全装置 ブーム伸縮安全装置 バスケット 平衡安全装置) アウトリガー張幅検知式過負荷防止 装置(AMCS) キャビン・ブーム干渉防止装置 起伏 速度規制装置 旋回速度規制装置 積載荷重表示装 置 ブームインターロック装置 ジャッキインターロック 装置 停止スイッチ フートスイッチ 安全帯用ロープ 掛け 非常用ポンプ 手摺りガード レバーガード	
<b>●その他装置</b>		
	ブーム自動格納装置 水平・垂直移動制御装置 オートアクセル	
<b>●標準付属品</b>		
	タイヤ輪止め ジャッキベース	
<b>●特別仕様</b>		
	アウトリガー点滅灯 100V電源取出口 上部作業灯 鋼板製バケット	
<b>●車両諸元</b>		
架装シャシー tonクラス	4.5	3.5

## 株式会社 アイチ コーポレーション

本社	名古屋市中区千代田2-15-18	〒460	☎052(263)5191(代)
営業本部	埼玉県上尾市領家1152	〒362	☎048(781)1144(代)
東京支店	東京都台東区上野5-25-11 大和上野ビル	〒110	☎03(3837)0011(代)
名古屋支店	名古屋市緑区大高町丸の内70	〒459	☎052(621)5112(代)
大阪支店	大阪市淀川区田川3-9-56	〒532	☎06(307)4567(代)
北関東営業所	埼玉県与野市上峰1-15-30	〒338	☎048(852)1141(代)
東関東営業所	千葉県若葉区殿台町289サニーヒル301	〒264	☎043(287)6741(代)
西関東営業所	東京都立川市一番町4-72-14	〒190	☎0425(31)2101(代)
神奈川営業所	横浜市旭区上川井町字坂下谷800-4	〒241	☎045(921)3905(代)
静岡営業所	静岡市宮竹1丁目15-10	〒422	☎054(237)6336(代)
長野営業所	松本市平田東3-29-22	〒399	☎0263(86)8271(代)
岐阜営業所	岐阜市六条北3丁目19-11	〒500	☎0582(72)7130
三重営業所	津市一身田中野花ノ木194-4	〒514-01	☎0592(31)2468(代)
神戸営業所	神戸市西区伊川谷町潤和字前973	〒651-21	☎078(974)1107(代)
京滋営業所	京都市伏見区竹田向代町16-1城谷ビル	〒612	☎075(662)3003(代)
株式会社北海道アイチ	札幌市西区発寒十四条4-2-70	〒063	☎011(665)1301(代)
株式会社東北アイチ	仙台市宮城野区日の出町3-4-8	〒983	☎022(236)0421(代)
株式会社北越アイチ	富山市西二俣354	〒930-01	☎0764(34)2181(代)
株式会社中国アイチ	東広島市八本松町大字原10852-57	〒739-01	☎0824(29)2011(代)
株式会社四国アイチ	香川県綾歌郡国分寺町国分59-7	〒769-01	☎0878(74)0808(代)
株式会社九州アイチ	福岡県粕屋郡志免町南里343	〒811-22	☎092(935)5353(代)



安全に関するご注意

- 高所作業車の運転(高所作業)は、以下の資格が必要で、作業床の最大高さが2m以上10m未満のものは、高所作業車運転のための「特別教育修了者」、または「技能講習修了者」。
- 作業床の最大高さが10m以上のものは、高所作業車運転のための「技能講習修了者」。
- ご使用前に「取扱説明書」をよくお読みのうえ正しくお使いください。

※改良のため、本仕様および外観、構造の一部を予告なく変更することがあります。  
※本カタログの車両塗装色は、撮影用のもので標準仕様色とは異なる場合があります。