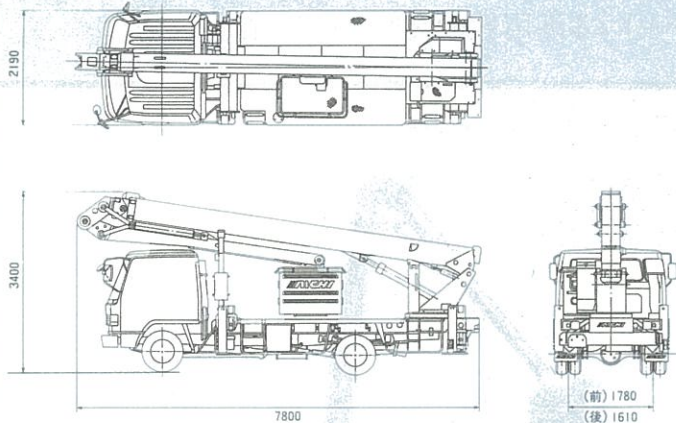


SJ-240

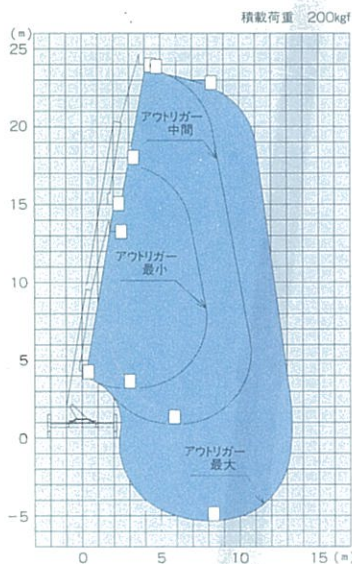
Specifications

●車両寸法図

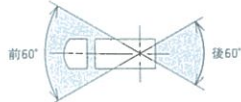
※寸法は架装シャシーにより異なります。



●作業範囲図



注1. 下記前後方向に於ける作業範囲はアウトリガー最大と同じです。



注2. 作業範囲は水平堅土上に於けるもので風速は1.6m/s以下として計算したものです。

注3. 左の作業範囲はブームのたわみは考慮されていません。

注4. アウトリガー
最小 1980-3090mm
中間 3090-4150mm
最大 4150-4200mm

高所作業車 (SJ-240) 主要諸元

●架装形式・名称

型式	SJ-240型	
名称	高所作業車	

●バケット

積載荷重	200(又は2名)	kgf
最大地上高	23.6	m
最大作業半径	13.4	m
材質	鉄パイプ製	
内側寸法	1.2×0.7×0.9	m
	(幅×奥行×高さ)	
首振角度	左90°-右90°	度

●ブーム

型式	3段同時伸縮方式+1段屈伸方式	
ブーム長さ	7.5-18.44+4.6	m
伸縮ストローク	5.47	m
起伏角度	-12°-80°	度
起伏速度	45(上)45(下)	sec/str
伸縮速度	50(伸)40(縮)	sec/str

●旋回装置

旋回角度	360(全旋回)	度
旋回速度	1	r.p.m.

●アウトリガー

張幅	1,990-4,190	mm
アウトリガーストローク	1,100	mm
ジャッキストローク	500	mm

●油圧装置

常用油圧	175	kgf/cm ²
オイルリザーバ油量	90	l

●安全装置

油圧系安全装置 (油圧安全弁・ジャッキ伸縮安全装置・ブーム起伏安全装置・ブーム伸縮安全装置・バケット平衡取り安全装置)・ジャッキインターロック装置・ブームインターロック装置・旋回速度規制装置・屈伸速度規制装置・起伏速度規制装置・音声警報装置・レバーガード・手摺りガード・停止スイッチ・フートスイッチ・補助ロープ掛け・非常用ポンプ

●標準付属品

タイヤ輪止め・ジャッキベース・標準工具

●特別仕様

アウトリガー点滅灯・黄色回転灯・電源コンセント・上部・下部作業灯・水準器・100kgf吊りウインチ・鋼板製バケット・FRP製バケット

●架装シャシー

4.5 tonクラス

※改良のため本仕様および外観、構造の一部を予告なく変更することがあります。

