

OPTION

「左二段収納箱(右アオリ)」「左右一段収納箱」「2-6梯子受け」を、オプションでお選びいただけます。



●左二段収納箱

●2-6梯子受け

SS10Aを操作するには・・・

事業者は、作業床高さが10m未満の高所作業車の運転業務(道路上を走行させる運転を除く)に従業員をつかせるときは、特別教育を行う必要があります。特別教育の受講者は、学科6時間、実技3時間の特別教育を修了することで、SS10A(作業床高さ9.7m)を操作することができます。

特別教育は(株)アイチ研修センターで実施しています。詳しくは担当営業または最寄の教室にお尋ねください。



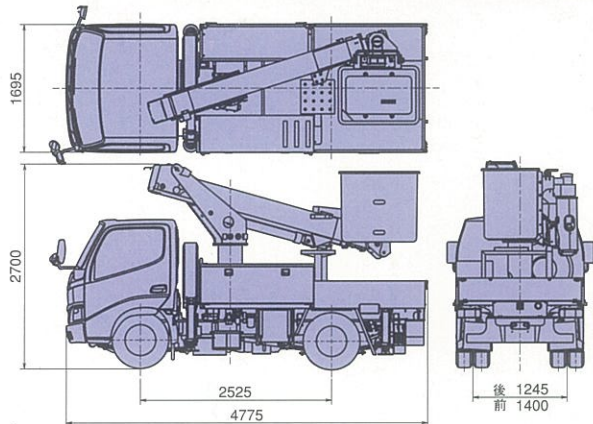
株式会社 アイチ研修センター
http://www.aichi-corp.co.jp/KENSYU/

上尾教室所(埼玉県) ☎048(725)4441
仙台教室所(宮城県) ☎022(236)4481
新治教室所(群馬県) ☎0278(64)1771

立川教室所(東京都) ☎042(531)7515
横浜教室所(神奈川県) ☎045(921)5580
名古屋教室所(愛知県) ☎052(621)5171
大阪教室所(大阪府) ☎06(6307)2605
東広島教室所(広島県) ☎0824(20)9628
九州教室所(福岡県) ☎092(935)5353

車両寸法図

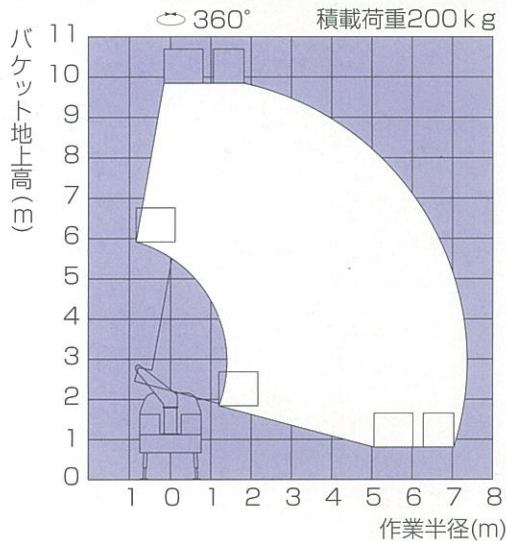
※寸法は架装シャシーにより異なります。



主要諸元

●架装型式・名称	
型式	SS10A
名称	高所作業車
●バスケット	
最大積載荷重(搭乗人員)	200kg(2名)
最大地上高	9.7m
最大作業半径	7.3m
内側寸法	0.97m×0.7m×0.9m(幅×奥行き×高さ)
首振角度	左104°~右107°
●ブーム	
型式	直伸3段同時伸縮方式
ブーム長さ	3.08m~7.07m
伸縮ストローク	3.99m
伸縮速度	3.99m/20s(伸・縮)
起伏角度	-16°~80°
起伏速度	-16°~80°/40s(上・下)
旋回角度	360°(全旋回)
旋回速度	1.0rpm
●ジャッキ	
ジャッキ張幅	1624mm(前) 1517mm(後)
ジャッキストローク	415mm(前) 360mm(後)
●安全装置	
油圧系安全装置(油圧安全弁・ジャッキ伸縮安全装置・ブーム起伏安全装置・ブーム伸縮安全装置・バスケット平衡安全装置) 作動停止スイッチ 下部優先スイッチ キャブ干渉防止装置 ジャッキ・ブームインターロック装置 非常用ポンプ 補助ロープ掛け	
●その他装置	
エンジン始動・停止装置(省エネ対応型) オートアクセル 旋回自動停止 水準器 100V電源取出口(アース付き) 左一段収納箱(右アオリ) 上部作業灯	
●標準付属品	
木製ジャッキベース タイヤ輪止め	
●特別仕様	
左二段収納箱(右アオリ)、左右一段収納箱、2-6梯子受け	
●車両諸元	
最大積載量	500kg(架装シャシー・仕様により異なります)
架装シャシー	2.0トンクラス(2WD、MT限定)

作業範囲図



注 1. 作業範囲はジャッキを水平堅土上に設置したものです。
2. 作業範囲は全周同一です。
3. 作業範囲図はブームのたわみを考慮しておりません。

株式会社 アイチ コーポレーション

http://www.aichi-corp.co.jp

北日本支店	宮城県仙台市宮城野区日の出町3-4-8	〒983-0035	☎022(236)0421(代)
北日本支店 北海道	北海道札幌市西区発寒十四条4-2-70	〒063-0834	☎011(665)1301(代)
東京支店	埼玉県さいたま市中央区上峰1-15-4	〒338-0014	☎048(852)1104(代)
東関東カスタマーサービスセンター	千葉県千葉市若葉区大宮町4070	〒264-0016	☎043(305)2122(代)
西関東カスタマーサービスセンター	東京都立川市一番町4-72-14	〒190-0033	☎042(531)2101(代)
神奈川カスタマーサービスセンター	神奈川県横浜市旭区上川井町800-4	〒241-0802	☎045(921)3905(代)
名古屋支店	愛知県名古屋市長区大高町丸の内70-1	〒459-8001	☎052(621)5112(代)
名古屋支店 北陸	富山県富山市西二俣354	〒930-0177	☎076(434)2181(代)
大阪支店	大阪府大阪市淀川区田川3-9-56	〒532-0027	☎06(6307)4567(代)
神戸営業所	兵庫県神戸市西区伊川谷町潤和字前973	〒651-2124	☎078(974)1107(代)
中四国支店	広島県東広島市八本松町原10852-57	〒739-0151	☎0824(29)2011(代)
中四国支店 四国	香川県綾歌郡国分寺町国分59-7	〒769-0102	☎087(874)0808(代)
九州支店	福岡県粕屋郡志免町南里343	〒811-2207	☎092(935)5353(代)
沖縄営業所	沖縄県那覇市安謝2-22-27天てらす101号	〒900-0003	☎098(867)7337(代)
本社	埼玉県上尾市領家1152	〒362-8550	☎048(781)1111(代)
国内営業部	東京都台東区上野7-6-11	〒110-0005	☎03(3847)2411(代)

安全に関するご注意

- 高所作業車の運転(高所作業)には以下の資格が必要です。
- ・作業床の最大高さが2m以上10m未満のものは、高所作業車運転のための「特別教育修了者」、または「技能講習修了者」。
- ・作業床の最大高さが10m以上のものは、高所作業車運転のための「技能講習修了者」。
- 強風(10分間の平均風速10m/s以上)、大雨(1回の降雨量50mm以上)、大雪(1回の降雪量250mm以上)等、悪天候下での、2m以上の高所作業は法令により禁止されています。
- ご使用前に「取扱説明書」をよくお読みのうえ、正しくご使用下さい。

※改良のため、本仕様および外観や構造の一部を予告なく変更することがあります。
※本カタログの車両塗装色は撮影用のもので、実際の商品とは異なる場合があります。